



## Мульти-WAN Гигабитный VPN-маршрутизатор корпоративного класса GWN7000

GWN7000 – это мощный Гигабитный мульти-WAN VPN-маршрутизатор, идеально подходящий для крупного, малого и среднего бизнеса, розничных магазинов, образовательных учреждений, больниц и медицинской сферы, GWN7000 имеет поддержку комплексных Wi-Fi и VPN-решений, которые могут совместно использоваться в одном или нескольких разных местах. Высокоскоростная маршрутизация и коммутация и client/server VPN с аппаратным ускорением для безопасной внутренней связи. Для повышения надёжности сети, GWN7000 имеет поддержку балансировки нагрузки и отказоустойчивости. GWN7000 оборудован встроенный контроллером и мастером автоматической настройки, который сможет настроить и управлять более чем 300 WiFi точками доступа серии GWN в сети. Так же GWN7000 имеет расширенную 7-слойную систему контроля сети/приложений на основе технологии DPI (углублённая проверка пакетов), что позволяет надёжно контролировать всю сетевую активность.



### Gigabit

7 Гигабитных портов  
(2 WAN + 5 LAN)



### VPN

VPN с аппаратным ускорением, включая PPTP, L2TP/IPSec и OpenVPN



### 300 access points

Встроенный мастер настройки для управления большого количества WiFi точек доступа серии GWN76xx



### Multi WAN

Несколько WAN портов с балансировкой нагрузки и отказоустойчивостью для повышения надёжности соединения



Интуитивно понятный Веб-интерфейс для полного контроля/управления всей сетью



Маршрутизация 1 млн. пакетов в секунду и коммутация 10Гбит/с



Поддержка широкого диапазона периферийных устройств (принтер, NAS, файловый сервер и т.д.) при подключении по USB-портам

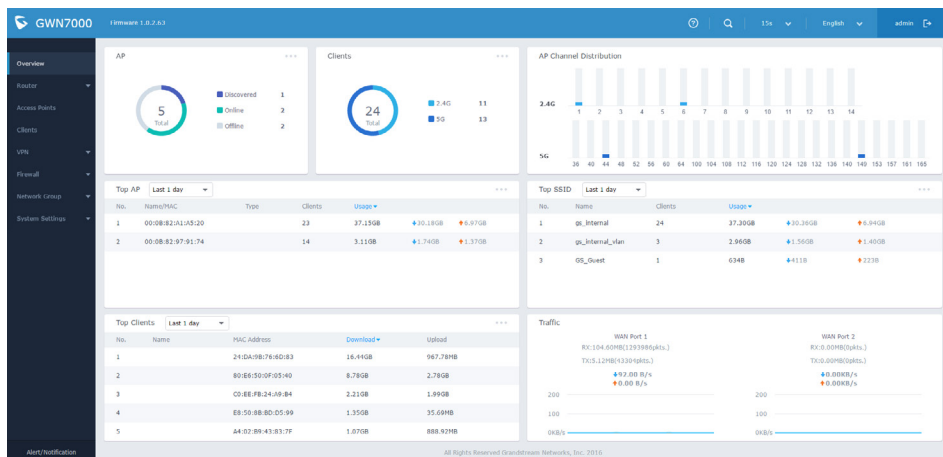


7-слойная система контроля сети/приложений на основе технологии Углублённой проверки пакетов (DPI) для контроля над сетью.



Богатые функции межсетевого экрана, включая NAT, DMZ, Перенаправление портов, SPI и UPnP

# Интуитивно понятный интерфейс управления и контроль состояния



## Расширенное централизованное управление

Интуитивно понятное, централизованное управление сетью через веб-интерфейс с любого маршрутизатора GWN7000.

## Простота управления сетью

Распределённая архитектура без контроллера для сетевого управления WiFi точками доступа без уязвимых мест и необходимости отдельного аппаратного/программного контроллера.

## Автоматическая настройка

Автоматическое обнаружение и настройка, подключённых к сети WiFi устройств через GWN7000 или WiFi ТД GWN76xx.

## Надёжность подключения

Несколько Гигабитных WAN портов а также балансировка нагрузки и отказоустойчивость для обеспечения повышения надёжности сети и непрерывности работы.

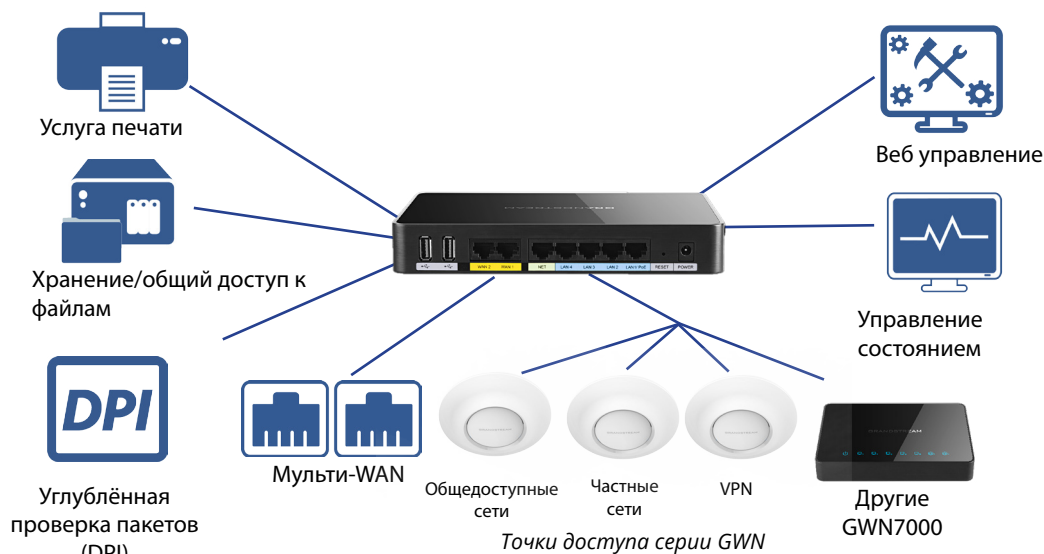
## Высокая производительность

Маршрутизация 1 млн. пакетов в секунду и коммутация 10Гбит/с. Поддержка расширенного QoS для приложений со сверхмалой задержкой.

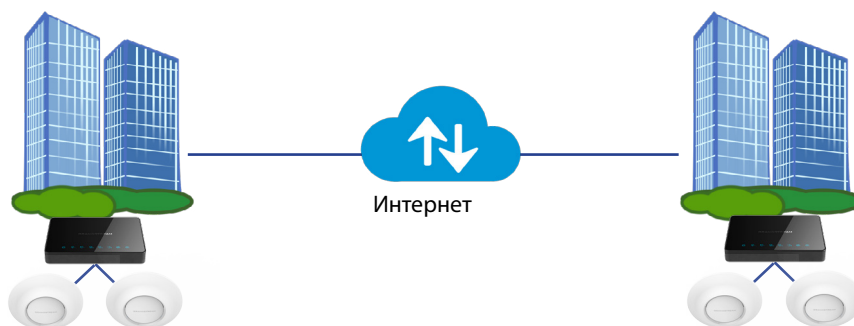
## Расширенное центральное управление

Интуитивно понятное веб-средство централизованного контроля сети с любого маршрутизатора GWN7000. 7-слойная система контроля сети/приложений на основе технологии Углублённой проверки пакетов (DPI) для контроля всей сетевой активности.

# Простая настройка и управление Вашими беспроводными/VPN решениями



# Мощное Site-to-Site VPN решение



# Характеристики

<b>Сетевые интерфейсы</b>	2 x autosensing 10/100/1000 WAN Ports 1 x autosensing 10/100/1000 configurable as LAN or VoIP port 4 x autosensing 10/100/1000 LAN Ports
<b>WAN</b>	-DHCP -Статический IP -PPPoE -Балансировка нагрузки и отказоустойчивость -Маршрутизация на основе правил
<b>LAN</b>	-DHCP сервер -DNS кэш -Multiple zones -VLAN
<b>Скорость маршрутизации</b>	До 1 млн. пакетов в секунду, размер пакета 64 байта
<b>USB</b>	-Коллективное использование принтера -Общий доступ к файлам
<b>Дополнительные порты</b>	2x USB 3.0 порта, 1x кнопка сброса
<b>Монтаж</b>	Настенный/настольный монтаж в помещении
<b>СИД</b>	8 зелёных СИДа для отслеживания устройств и контроля состояния
<b>Сетевые протоколы</b>	IPv4, IPv6, 802.1Q, 802.1p
<b>QoS</b>	VLAN, TOS, поддержка нескольких классов трафика, фильтрация по порту, IP-адрес, DSCP, и политики
<b>Межсетевой экран</b>	NAT, DMZ, Перенаправление портов, SPI, UPnP
<b>VPN</b>	-Протоколы: PPTP, L2TP/IPSec, OpenVPN -Клиент, Сервер или pass through
<b>Углублённая проверка пакетов (DPI)</b>	Да, с 7-слойной системой контроля сети/приложений
<b>Автоматическая настройка</b>	Встроенный мастер автоматической настройки для управления более 300 WiFi точками доступа серии GWN
<b>Управление</b>	Веб-интерфейс, CLI
<b>Питание</b>	802.3at PoE Поставляемый источник питания: 12В/2А Макс. расход энергии: 16Вт
<b>Окружающая среда</b>	Рабочая: от 0°C до 50°C Хранение: от -10°C до 60°C Влажность: от 10% до 90% Без конденсата
<b>Габариты</b>	Размеры устройства: 200 x 136 x 37мм; Вес устройства: 570г Размер всей упаковки: 324 x 163,5 x 54мм; Вес всей упаковки: 930г
<b>Содержимое упаковки</b>	Маршрутизатор GWN7000 Адаптер питания 12В/2А Краткое руководство GPL руководство
<b>Соответствие</b>	FCC, CE, RCM, IC